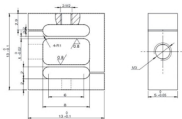


## S型拉压力传感器/S-type Tension Pressure Sensor

型号: F9S


 量程/Capacity: 0~1/2.5/5/10/20/50/100/200  
300/500N


## ●参数/Specifications:



输出灵敏度/Rated output	2.0±10% mV/V	输出电阻/Output impedance	350±5Ω
零点输出/Zero balance	±0.02 mV/V	绝缘电阻/Insulation	≥5000MΩ/100VDC
非线性/Non-linearity	0.05% F.S.	激励电压/Recommended excitation	5V
滞后/Hysteresis	0.05% F.S.	最大激励电压/Maximum excitation	15V
重复性/Repeatability	0.05% F.S.	温度补偿范围/Compensated temp. range	-10 ~ 60°C
蠕变 (30分钟)/Creep (30min)	0.05% F.S.	工作温度范围/Operation temp. range	-20 ~ 80°C
温度灵敏度漂移/Temp. effect on output	0.05% F.S./10°C	安全超载/Safe overload	150% F.S.
零点温度漂移/Temp. effect on zero	0.05% F.S./10°C	极限超载/Ultimate overload	300% F.S.
输入电阻/Input impedance	350±30Ω	防护等级/Protection class	IP66
连接方式/Connector	Exc+: 红 Red; Exc-: 黑 Black; Sig+: 绿 Green; Sig-: 白 White		

●材料: 不锈钢/铝合金

●特点: 综合精度高, 安装空间小, 变形量小, 动态响应速度快, 受力方式为拉压双向, 可支持定制。

●用途: 主要用于插拔力测试仪、焊接机、3C产品测试、冷热压贴膜机、键盘按键手感测试仪器等拉压力测试仪器以及自动化设备领域和测试领域。