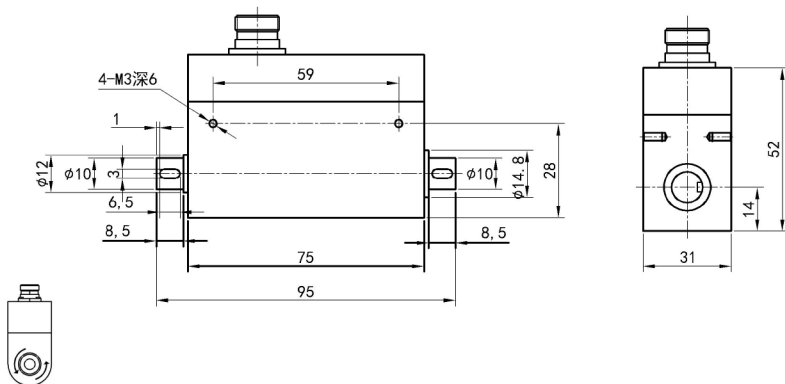




量程/Capacity: 0~0.1/0.2/0.3/0.5/1/
2/3/5N. m



●参数/Specifications:

输出灵敏度/Rated output	2.0/3.0±10% mV/V	输出电阻/Output impedance	350±10Ω
零点输出/Zero balance	±2% F.S.	绝缘电阻/Insulation	≥5000MΩ/100VDC
非线性/Non-linearity	0.10% F.S.	激励电压/Recommended excitation	5~10V
滞后/Hysteresis	0.50% F.S.	最大激励电压/Maximum excitation	15V
重复性/Repeatability	0.50% F.S.	温度补偿范围/Compensated temp. range	-10 ~ 60°C
蠕变(30分钟)/Creep(30min)	0.30% F.S.	工作温度范围/Operation temp. range	-20 ~ 80°C
温度灵敏度漂移/Temp. effect on output	0.03% F.S./10°C	安全超载/Safe overload	120% F.S.
零点温度漂移/Temp. effect on zero	0.10% F.S./10°C	极限超载/Ultimate overload	150% F.S.
输入电阻/Input impedance	350±10Ω	防护等级/Protection class	IP66

●特点: 电阻应变为敏感元件和集成电路构成的一体产品, 综合精度高, 体积小, 稳定性好, 抗干扰强。可高速长时间运转, 可测量正反双向扭矩值。两端为轴键连接, 安装使用方便, 转速可选, 最高转速可达到 4000 转/秒。