

F14N 型扭矩传感器使用说明书



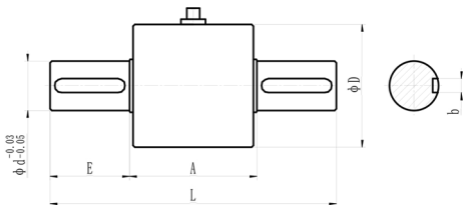
一. 特点: 适用于检测非旋转体的扭矩值. 最大偏转角度为 ≥ 360 度。

1. 测量静止扭矩,
2. 检测精度高, 稳定性好;
3. 体积小, 重量轻, 易于安装;
4. 不需反复调零即可连续测量正反向扭矩;
5. 测量弹性体强度大, 可承受 100% 过载;
6. 抗干扰性强;
7. 扭矩传感器部分可脱离二次仪表独立使用, 只要按插座针号送 +15V 的电源, 即可输出与扭矩成正比例的电压信号或方波频率信号。

二. 技术指标:

1. 量程范围: 0.005—20000N.m
2. 工作电压: 15V
3. 精度: $\pm 0.5\% F \cdot S$
4. 输出信号: 5-15KHz 其中: 0 扭矩: 10KHz ; 正向满量程: 15KHz ; 反向满量程: 5KHz
5. 插座号: ①地; ② +5V; ③扭矩信号。

N · m	ϕD	ϕd	L	E	A	b	重量(Kg)
0.1-2	60	10	105	30	45	3	0.6
5-100	60	18	105	30	45	6	0.9
200	70	28	154	45	64	8	1.5
500	80	38	176	55	66	10	2
1000	92	48	208	70	68	14	3
2000	100	55	250	90	70	16	5
5000(7000)	120	75	250	90	70	20	10
1-2 万	142	98	284	100	84	28	17



HX-900外型图