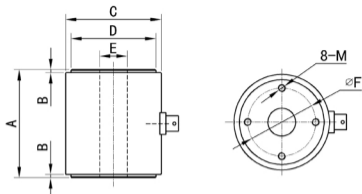


柱式传感器/Column sensor
型号: F31Z


量程 (CAP) kN	A	B	C	D	E	F	M
5	50	1	40	35	10H8	24	M4deep8
10/20/50/100	70	2	62	55	18H8	44	M5deep8

●参数/Specifications:

输出灵敏度/Rated output	1.0±10% mV/V	输出电阻/Output impedance	700±10Ω
零点输出/Zero balance	±0.05 mV/V	绝缘电阻/Insulation	≥5000MΩ/100VDC
非线性/Non-linearity	0.20% F.S.	激励电压/Recommended excitation	5 ~ 15V
滞后/Hysteresis	0.20% F.S.	最大激励电压/Maximum excitation	20V
重复性/Repeatability	0.10% F.S.	温度补偿范围/Compensated temp. range	- 10 ~ 60°C
蠕变 (30 分钟) /Creep (30min)	0.10% F.S.	工作温度范围/Operation temp. range	- 20 ~ 80°C
温度灵敏度漂移/Temp. effect on output	0.05% F.S./10°C	安全超载/Safe overload	150% F.S.
零点温度漂移/Temp. effect on zero	0.05% F.S./10°C	极限超载/Ultimate overload	200% F.S.
输入电阻/Input impedance	780±20Ω	防护等级/Protection class	IP67
连接方式/Connector	Exc+: 红 Red; Exc-: 黑 Black; Sig+: 绿 Green; Sig-: 白 White		

●材料: 不锈钢
●特点: 变形量小, 高度低, 外形小巧, 动态响应频率高, 受力方式为压向, 可支持定制。
●用途: 一般用于工业领域的测试、测量及控制系统等。如: 按键手感测试、3C 产品测试、自动化组装、冷热压机压力检测、新能源产品组装、轴压装等。